

### Termini di utilizzo - POLICY -

- [Vestiti, Capelli e materiale per SIM](#)
- [Arredamento e materiale per LOTTI](#)
- [Modelli e personaggi](#)
- [Mesh](#)

### Downloads & Installazione

- [Come devo installare i file?](#)
- [Dove posso trovare la cartella Downloads?](#)
- [Ho scaricato diversi file ma quando cerco di aprirli dice che il file non è supportato. Come posso fare?](#)
- [Ho scaricato alcune pettinature. Come mai si vede una pettinatura di default al suo posto?](#)
- [Perchè non riesco a visualizzare gli oggetti scaricati nel gioco?](#)
- [Perchè compare uno strano messaggio all'avvio del gioco?](#)
- [Perchè i file con estensione `.package` non si aprono e non si installano?](#)
- [Problemi con i file scaricati: mancanza file, file corrotto...](#)
- [Pagina delle Istruzioni complete su come installare i downloads](#)

### Dettaglio grafico e legenda simboli

- [Come posso ottenere un maggiore dettaglio grafico?](#)
- [Perchè i vestiti sul mio computer non si vedono come nelle tue immagini?](#)
- [Cosa significano i simboli di fianco al Download?](#)

### Riguardo Sims2Cri

- [Posso diventare un tuo affiliato?](#)
- [Puoi linkare il mio sito?](#)
- [Posso linkare il tuo sito? Dove trovo il tuo banner?](#)
- [Posso collaborare al tuo sito?](#)

### Credits

- [Come fate a mettere in posa i sim nelle anteprime?](#)
- [Dove posso trovare le modelle che usate nelle anteprime?](#)
- [Dove posso trovare i capelli che usate nelle anteprime?](#)
- [Dove posso trovare il pavimento a specchio usato nelle anteprime?](#)
- [Quali mesh usate di solito?](#)
- [Come create le immagini che ci sono sul sito?](#)

### **Termini di utilizzo**

**Tutti i file pubblicati su questo sito non possono essere redistribuiti senza il nostro consenso.** Questo include che anche **l'hotlinking è vietato**, ovvero non potete mettere immagini o file sul vostro sito utilizzando direttamente la risorsa pubblicata su Sims2Cri, potete unicamente linkare pagine a cui fare riferimento.

Per quanto riguarda i nostri articoli e i nostri tutorial siete liberi di citarli ma non di riprodurli o redistribuirli senza il nostro consenso.

**In nessun caso potete rivendere i contenuti di questo sito in nessuna forma, nemmeno quella di raccolta.**

### ***Vestiti, Capelli e materiale per SIM***

Potete includere i nostri file all'interno di un vostro sim scaricabile senza bisogno di chiedere, ma solo a patto che citiate Sims2Cri nei crediti fornendo un link al mio sito e che il sim non venga pubblicato sull'Exchange ufficiale.

Non potete ricolorare le nostre texture. Il lavoro principale è creare una texture, modificandone i colori fareste ben poco quindi non lo permettiamo. Potete farlo solo ad uso personale, ovvero senza distribuire poi il file.

### ***Arredamento e materiale per LOTTI***

Potete includere i nostri file all'interno di un vostro LOTTO scaricabile senza bisogno di chiedere, ma solo a patto che citiate Sims2Cri nei crediti fornendo un link al mio sito e che il lotto non venga pubblicato sull'Exchange ufficiale.

Non potete ricolorare le nostre texture. Il lavoro principale è creare una texture, modificandone i colori fareste ben poco quindi non lo permettiamo. Potete farlo solo ad uso personale, ovvero senza distribuire poi il file.

### ***Modelli e personaggi***

Potete usare liberamente i nostri modelli e i nostri personaggi per i vostri screenshot e le vostre storie. Non potete tuttavia spacciarle per vostre e create da voi, quindi eventualmente fornite il link del nostro sito.

Se usate le nostre modelle come modelle per il vostro sito citate nei credits che le modelle sono state create da noi e il link al nostro sito.

Non potete rendere scaricabili altrove i sim creati da noi. Non potete modificarli e redistribuirli.

### ***Mesh***

Potete usare liberamente i nostri file mesh e ricolorarli come preferite.

Potete redistribuire i nostri file mesh solo insieme alle vostre creazioni, lasciando il nostro MESH readme all'interno del file, citando che la mesh è nostra e fornendo un link al nostro sito.

Se scegliete di linkare il nostro sito per reperire il file mesh potete far riferimento alla [pagina contenete tutte le mesh](#), ma non direttamente al file.

## **Download e installazione**

### ***Come devo installare i file?***

**Vestiti, Trucco, Genetica and Oggetti:** estraete i "package" nella cartella ..DocumentiEA GamesThe Sims 2Downloads.

**Sims completi and Case:** doppio click sul file "Sims2Pack" estratto dal file rar scaricato, si

installa in automatico.

**Pareti e Pavimenti:** doppio click sul file "Sims2Pack" estratto dal file rar scaricato. A volte per le pavimentazioni e le pareti costituite da più parti è necessario estrarre i file "package" nella cartella DocumentiEA GamesThe Sims 2Downloads.

Per maggiori informazioni e per il procedimento passo passo di installazione leggi la pagina [Istruzioni](#)

### ***Dove posso trovare la cartella Downloads?***

Se non hai già la cartella Downloads devi crearla, o manualmente, o installando un file .sims2pack o aprendo Bodyshop. Il percorso è C:Documents and SettingNomeUtentePCDocumentiEA GAMESThe Sims 2Downloads (percorso per utenti con Windows XP, se avete Windows 2000 o 98 il percorso è *C:DocumentiEA GAMESThe Sims 2Downloads*, se avete Windows Vista o Windows 7 il percorso è *C:Users<nome utente>Documents*).

### ***Ho scaricato diversi file ma quando cerco di aprirli dice che il file non è supportato.***

#### ***Come posso fare?***

Non dovete cliccare due volte sui file "package", dovete solo estrarli nella cartella Downloads. Per estrarli è necessario avere Winrar o un programma simile che apra i file rar. Se non l'avete potete scaricarlo [qui](#). La versione da noi usata è la 3.71. **Winrar è un programma shareware.**

### ***Scaduto il mese di prova continuano a funzionare legalmente, solo che ogni volta che aprirai un archivio ti apparirà una finestrella che ti propone l'acquisto oppure di continuare.***

Cliccando su


*Prosegui*

, il programma funziona normalmente. L'unica cosa è che ruba quella frazione di secondo per il click su continua.

### ***Ho scaricato alcune pettinature. Come mai si vede una pettinatura di default al suo posto?***

Per vedere le pettinature è necessario scaricare anche il file mesh. Spesso è incluso, altre volte sotto la riga Download trovate il link dove trovare il file mesh necessario a visualizzare la pettinatura.

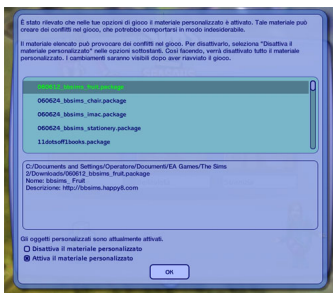
### ***Perchè non riesco a visualizzare gli oggetti scaricati nel gioco?***

È necessario installare il CEP per poter vedere molti degli oggetti che trovate in questo sito. Potete scaricarlo qui 

Assicuratevi di aver scaricato anche il file mesh degli oggetti ove specificato o di scaricare solo oggetti compatibili alle espansioni che avete installato. Dovete anche attivare il materiale personalizzato nel gioco.

## ***Perchè appare uno strano messaggio all'avvio?***

A partire da Nightlife e tutte le espansioni successive, appare una schermata all'avvio che vi chiede se volete attivare il materiale scaricato, avvisandovi che non essendo creato dalla EA Games potrebbe crearvi problemi al gioco. Questa finestra è totalmente normale, basta cliccare su **Attiva**, entrare nel gioco e riavviare, poi dall'avvio successivo vedrete i file scaricati.



## ***Perchè i file con estensione .package non si aprono e non si installano?***

E' normale che sia così. I file *.package* vanno solo messi nella cartella Downloads. Non richiedono di essere aperti o installati il gioco li legge in automatico.

## ***Problemi con i file scaricati: mancanza file, file corrotto...***

Provate a scaricare di nuovo il file. Sono abbastanza sicura che i file online siano privi di errori, tuttavia se i problemi persistono contattatemi via mail spiegando bene quale file vi da problemi.

Se avete ancora dei problemi o qualcosa non vi è chiaro o avete bisogno del procedimento passo-passo [cliccate qui per la pagina delle Istruzioni complete](#)

## **Dettaglio grafico e legenda simboli**

## ***Come posso ottenere un maggiore dettaglio grafico?***

Il mio computer ha un'alta risoluzione grafica, inoltre supporta la mia scheda video supporta le

bump maps. Qui sotto trovate le impostazioni grafiche settate sul mio computer.



Se non potete visualizzare le bump maps potete provare a seguire questo tutorial [\\*SETTARE LE BUMP MAPS NEL GIOCO\\*](#)

tuttavia è un procedimento complesso, non seguitelo se siete inesperti.

### ***Perchè i vestiti sul mio computer non si vedono come nelle tue immagini?***

Dipende dalle impostazioni grafiche, dalla vostra RAM e dalla vostra scheda video. Confrontate le vostre impostazioni con le mie guardando l'immagine che trovate [qui](#).

### ***Cosa significano i simboli di fianco al Download?***



Richiede The Sims 2 (o è compatibile nel caso degli oggetti hackati)



Richiede The Sims 2 University (o è compatibile nel caso degli oggetti hackati)



Richiede The Sims 2 Nightlife (o è compatibile nel caso degli oggetti hackati)



Richiede The Sims 2 Open for Business (o è compatibile nel caso di oggetti hackati)



Richiede The Sims 2 Family Fun Stuff (o è compatibile nel caso di oggetti hackati)



Richiede The Sims 2 Glamour Life Stuff (o è compatibile nel caso di oggetti hackati)



Richiede The Sims 2 Pets



Richiede The Sims 2 Seasons



Richiede The Sims 2 Celebration Bonus Stuff



Richiede The Sims 2 H&M Bonus Stuff



Richiede The Sims 2 Bon Voyage (World Adventure)



Richiede The Sims 2 Teen Style Stuff



Richiede The Sims 2 Free Time



Richiede The Sims 2 Kitchen & Bath Stuff



Richiede The Sims 2 Ikea Stuff



Richiede The Sims 2 Apartment Life



Richiede The Sims 2 Mansion & Garden

oppure 

Indica un file Sims2Pack contenuto all'interno del file .rar, quindi è necessario cliccare due volte per installarlo anzichè estrarlo nella cartella Downloads **Riguardo Sims2Cri**

### ***Posso diventare un tuo affiliato?***

Sono membro dell' [EISSC](#) , Edenstyle Italian Sim Site Community. Posso inserirvi fra i siti amici, ma in genere tendo a inserire come tali sono siti già avviati da tempo e ricchi di contenuti.

### ***Puoi linkare il mio sito?***

Certo, mandami una mail e darò un'occhiata al tuo sito prima di decidere. Non scrivetemi se il vostro è un forum o se il sito è ancora in costruzione in tal caso la risposta sarebbe NO.

### ***Posso linkare il tuo sito? Dove trovo il tuo banner?***

Certo, qui di seguito trovate i miei banner. Scegliete quello che preferite.  
per salvare i banner [aprite questa pagina](#)



### ***Posso collaborare al tuo sito?***

Cerchiamo sempre nuovi aiutanti. Leggete la pagina [Sims2Cri Want you](#) e scoprite come fare a candidarvi!

Potete anche pubblicare le vostre creazioni sul forum, io lo tengo sempre sotto controllo per trovare nuovi talenti!!

## Credits

### ***Come fate a mettere in posa i sim nelle anteprime?***

Tutte le pose sono realizzate utilizzando

[HulaDance](#) made by Squinge, trovate la versione italiana tradotta da me

La camminata dei sim viene fatta utilizzando

[WalkStyle + Facial Anim Changer](#) made by Shaklin e tradotto in italiano da me

Una lista di oggetti per pose la trovate [QUI](#)

### ***Dove posso trovare i modelli delle anteprime?***

Li trovate in questo sito, alla sezione Downloads, Personaggi. [Questa è la prima delle pagine in cui potete trovarli](#)

### ***Dove posso trovare i capelli usati nelle anteprime?***

[Peggy Sims](#) , [RoseSims](#) , [NoukieSims](#) , [TSR](#) , [Raonjena](#) , [Seomi](#) , [ModTheSims](#) .

### ***Dove posso trovare il pavimento a specchio usato nelle anteprime?***

[Millenium Set](#) by Murano - [Set Completo \(PAY\)](#) - Elementi del set Gratis: [Shader](#) + [Mattonel  
la1x1](#)

### ***Quali mesh usate di solito?***

Per i vestiti solitamente usiamo le mesh create da:

Serasims (non più online), [Chriko](#) , [SimChic](#) , [Biene](#) , [Glamouroslounge](#) , [Lianasims2](#) , [J  
ustsims](#)

Per gli oggetti solitamente usiamo le mesh create da:

[Meshkiste](#) , [Xuan Sims](#) , [Echo](#) , [SimplyStyling](#) , [Numenor](#)

### ***Come create le immagini che appaiono sul sito?***

Usualmente utilizziamo [Photoshop 8CS](#)