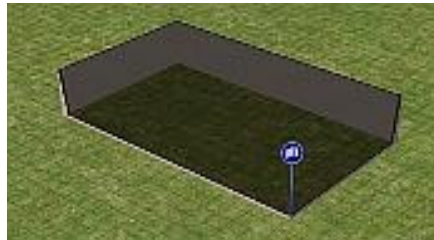
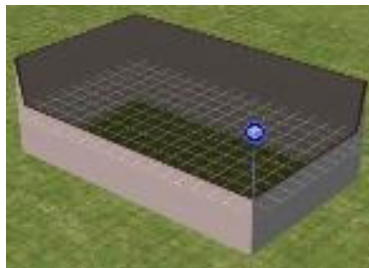


CASA a LIVELLI SEPARATI

1) Si parte da una stanza rettangolare vuota.



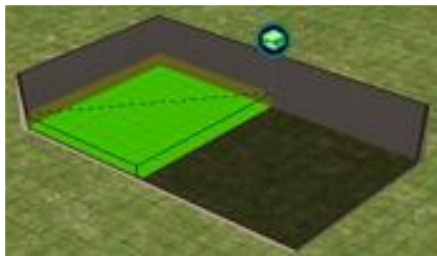
2) Ora create un secondo piano sopra di essa.



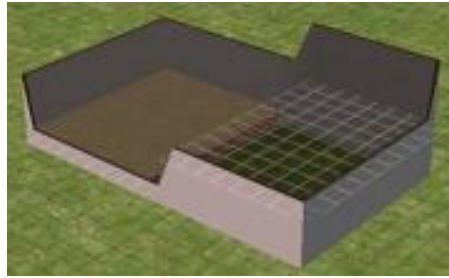
Per continuare è necessario abilitare un CHEAT di costruzione. Entrate quindi nella finestra dei cheats premendo CTRL, SHIFT e C. Scrivete nella finestrella bianca che appare in alto sullo schermo **boolProp constrainFloorElevation false** e premete invio.

Questo codice permette di cambiare il terreno anche se su questo sono presenti degli oggetti. Attenzione a questo cheat, può distorcere la vostra abitazione, quindi utilizzatelo solo quando è specificato.

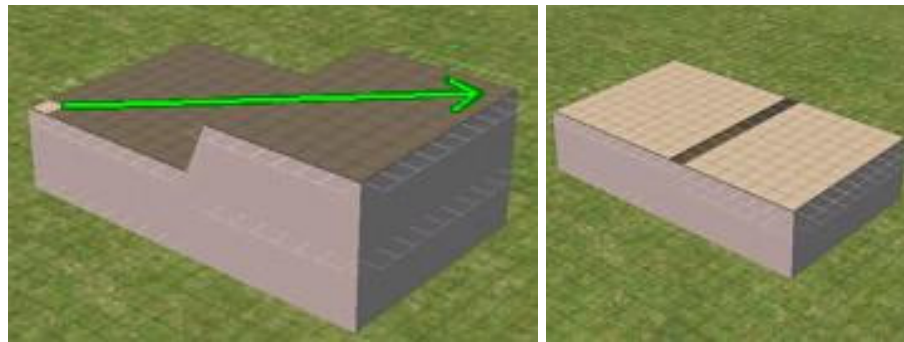
3) Dividete circa a metà la stanza al primo piano con delle fondamenta.



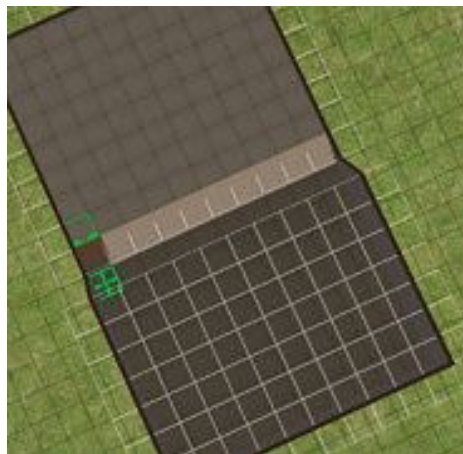
4) L'edificio dovrebbe apparire simile all'immagine qui sotto



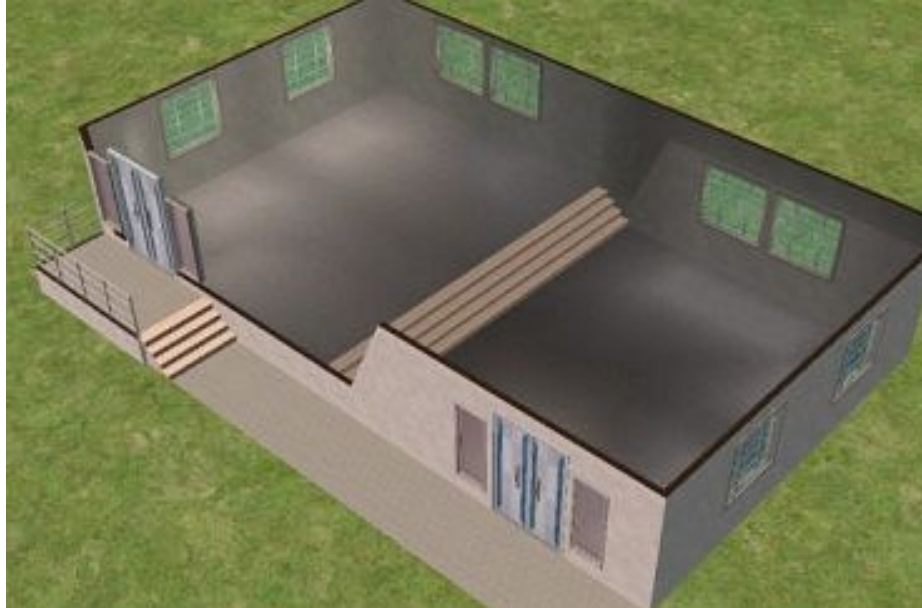
5) Vai al piano superiore e trascina un qualsiasi tipo di pavimentazione da un angolo all'altro della stanza. Il tetto ora è piatto come potete vedere, ma se volete potete aggiungerne uno sopra di questo.



6) Cambia la visuale in vista dall'alto, premendo T o l'icona che compare nel menù. Aggiungete ora delle scale di collegamento per unire le fondamenta al livello più basso del piano. Se non siete in vista dall'alto potreste avere dei problemi a posizionare le scale.



- 7) Ora aggiungete porte e finestre a entrambi i livelli per dar luce alla casa e la struttura così sarà completa!



Prima di inaugurare la casa ricordate di settare in off **Nascondi oggetti** dal menù delle opzioni grafiche. Questo vi garantirà di vedere contemporaneamente gli oggetti posti sul primo e sul secondo piano della casa.